

Thème 3 : Transformations et ouverture sur le monde (XVI^e - XVII^e s.)

Chapitre 1 : Le monde au temps de Charles Quint et Soliman le Magnifique

Pb : Comment évolue la vision du monde des Européens au début du XVI^e s. ?



Histoire

Thème 3 :

Transformations et
ouverture sur le monde
(XVI^e - XVII^e s.)

Chapitre 1 : Le monde au temps de Charles Quint et Soliman le Magnifique

Séance 1 : Quelles sont les forces
en présence en Méditerranée au
début du XVI^e s.

Devoirs :

- Rédiger la page double de nouvelle
leçon avec les titres.
- Exercice : Diapo 1a Q. 1 à 3.

**1a**

La reddition de Grenade, Francisco Pradilla y Ortiz, huile sur toile, 1882, Palais du Sénat, Madrid.

1a

1b

« Le roi Muley Boabdil remet la ville de Grenade au roi Don Ferdinand et à la reine Doña Isabelle. [...] Leurs Altesses entrèrent dans l'Alhambra et les étendards de la Sainte Croix furent placés sur les tours. Toute la chrétienté se réjouit de cette victoire remportée contre les Maures après tant d'années de guerre. »

— Andrés Bernaldez, *Chronique des Rois Catholiques*, fin du XVe siècle.

2b

Représentation ottomane du siège de Vienne, XVIe siècle, musée d'art, Istanbul.

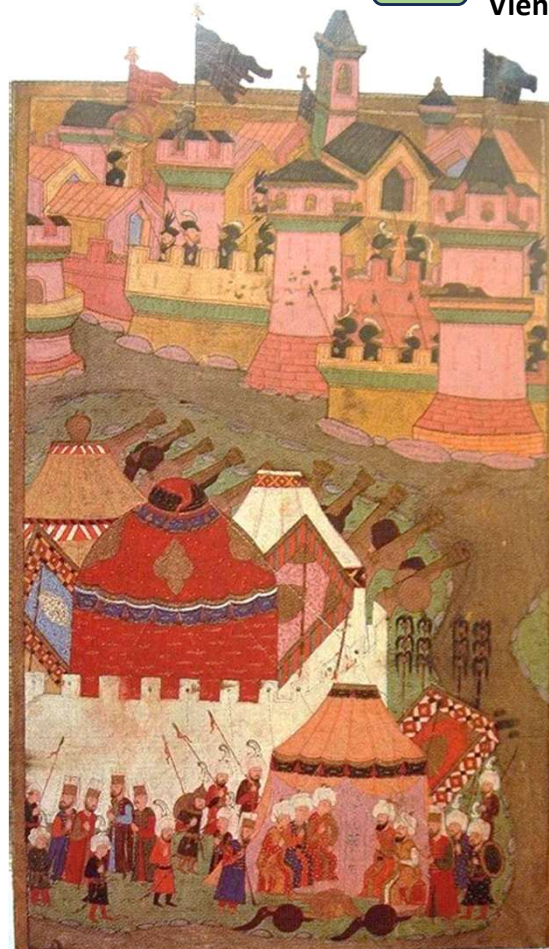
2a

« Le 10 avril 1529, Soliman quitta Constantinople avec une armée estimée à plus de 200 000 hommes. [...] Villages et villes étaient abandonnés à l'approche des Turcs et les habitants fuyaient dans la terreur. [...] Finalement, le sultan arriva devant Vienne, décidé à s'emparer de la ville.

Jamais les redoutés étendards des infidèles ne s'étaient avancés aussi loin au cœur de la chrétienté [...]. Vienne [...] semblait incapable de résister longtemps à une force aussi écrasante.

[...] Le siège commença véritablement le 29 septembre ; mais malgré leur supériorité numérique, les Turcs ne réussirent pas à s'emparer de la ville. »

— Karl A. Schimmer, *The Sieges of Vienna by the Turks* (1879), d'après des chroniques du XVIe siècle.



1) Docs 1a et 1b - Qui remet la ville de Grenade ? À qui ?

2) Docs 1a et 1b – Qu'est-ce que l'Alhambra ? Quel symbole chrétien est placé sur l'Alhambra ?

3) Docs 1a et 1b - Que signifie cette victoire sur la présence musulmane en Espagne ?

4) Docs 2a et 2b - Qui dirige l'armée ottomane, de quelle ville part-il ?

5) Docs 2a et 2b Que ressentent les Européens face à l'avancée ottomane et comment régissent-ils ?

6) Docs 2a et 2b Quel est l'objectif de Soliman ?

La Méditerranée à l'époque de Charles Quint et de Soliman



Portrait de Charles V
(1500-58),
à l'âge d'environ seize
ans, 1516 · Bernard van
Orley, Museo e Gallerie
Nazionale di
Capodimonte, Naples,
Italie



Le sultan ottoman Soliman le Magnifique (1520-1566)

(Soliman le Magnifique, par Hans Eworth, 1549.)

Soliman le Magnifique dirige l'Empire ottoman, un empire turc et musulman qui s'étend sur l'est et le sud de la Méditerranée.



1. L'empire de Charles Quint

possessions de Charles Quint

limites du Saint-Empire (Charles Quint empereur)

2. L'Empire ottoman

à l'avènement de Soliman (1520)

conquêtes de Soliman

victoire ottomane

défaite ottomane

3. Les échanges commerciaux

grandes routes maritimes

A l'oral

1. Quelles sont les grandes puissances qui dominent la Méditerranée au début du XVI^e siècle ?
2. Quels territoires contrôle Charles Quint ? Selon vous comment l'a-t-il acquis ?
3. Quel est le titre de Charles V, par qui l'a-t-il acquis ?
4. Quels territoires contrôle Soliman le Magnifique ? Comment les a-t-il acquis ?
5. Pourquoi l'expansion de l'empire ottoman complique-t-elle les échanges commerciaux en Méditerranée ?
6. Pourquoi peut-on dire que ces deux empires sont différents ?

I - Les forces en présence en Méditerranée au début du XVIe s.

Au début du XVIe siècle, deux grandes puissances dominent la Méditerranée.

-À l'Ouest, la Reconquista se termine en 1492 avec la chute du dernier royaume musulman d'Espagne. L'héritier des Rois Catholiques espagnols, Charles Quint, reçoit la couronne impériale du pape.

-Mais à l'Est, l'Empire ottoman musulman progresse en Europe et contrôle une partie des routes commerciales vers l'Asie.