

Séance 2

Une évolution inégale

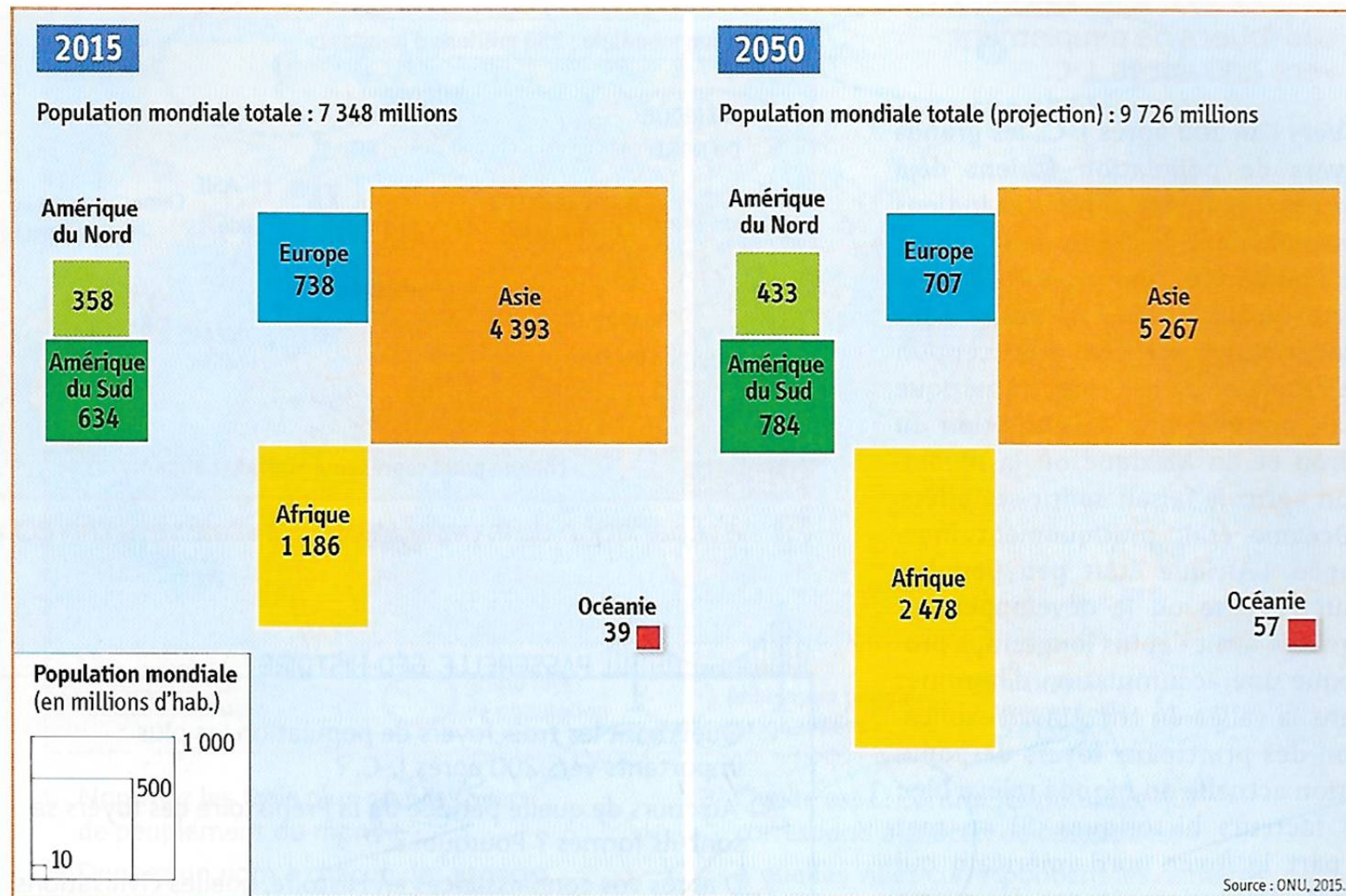
Devoirs : Réviser leçon séance 1 (savoir définir croissance démographique et compléter le schéma de l'augmentation d'une population)

Exercice 3 : diapositive S2a questions 1 à 4

Compétences : Lecture et extraction d'informations de graphiques, comprendre l'évolution de la population mondiale

B - Une évolution inégale

1 - Etudier l'évolution de la population à l'échelle des continents



La population par continent en 2015 et en 2050

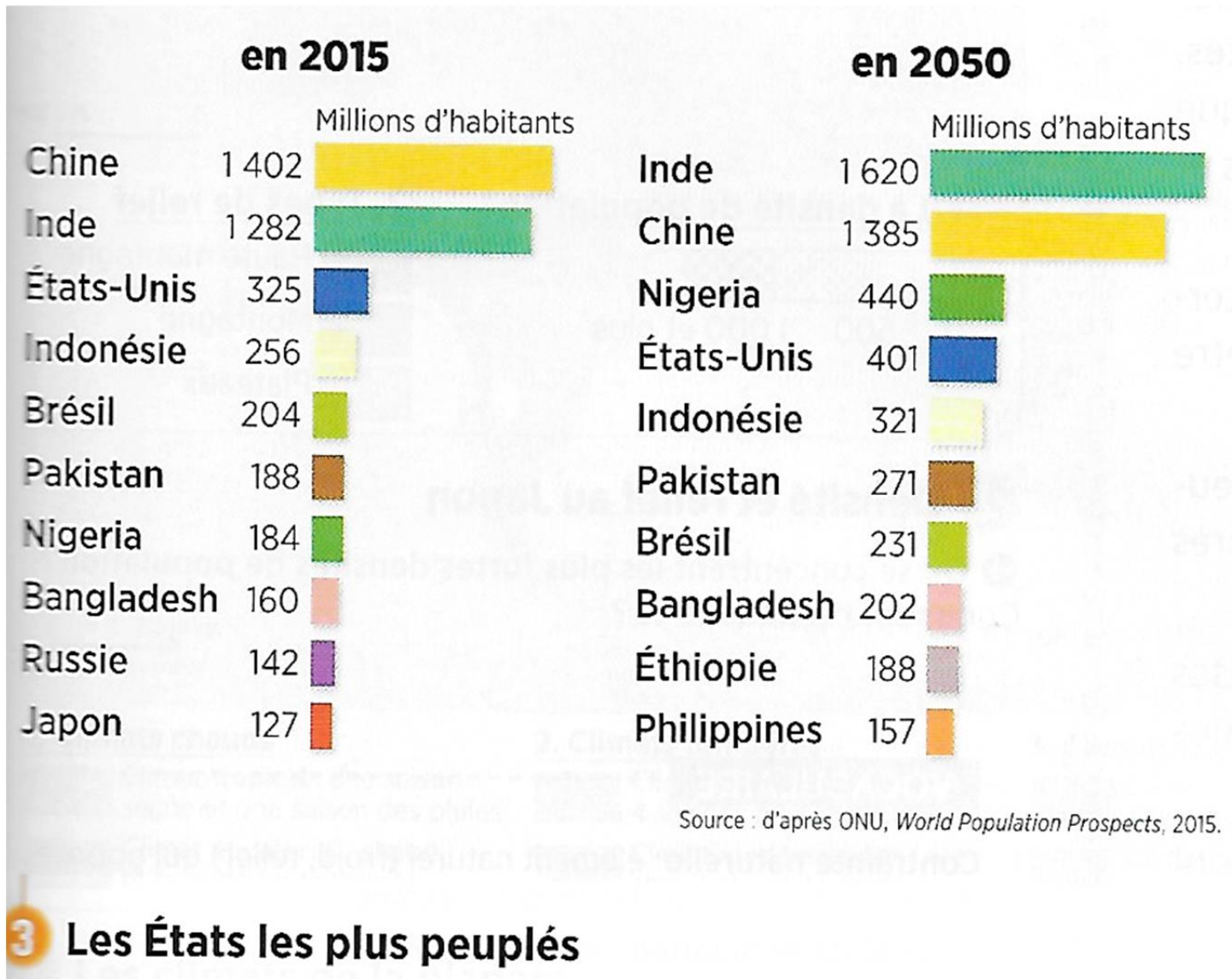
1. Que représentent les carrés sur ce document ?
2. Pourquoi ces carrés sont-ils de tailles différentes ?
3. Quel est le continent le plus peuplé en 2015 ?
4. Quel continent connaîtra la plus forte augmentation de population entre 2015 et 2050 ? Justifiez.



Exercice 3



2- Etudier l'évolution de la population à l'échelle des principaux Etats



1- Quelle est la nature du document et son sujet ?

2- Quels étaient les trois Etats les plus peuplés en 2015 ?

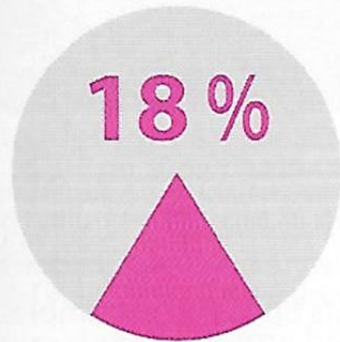
3- Quels seront les trois Etats les plus peuplés en 2050 ?

4- En vous appuyant sur vos connaissances, comment expliquez-vous cette évolution ?

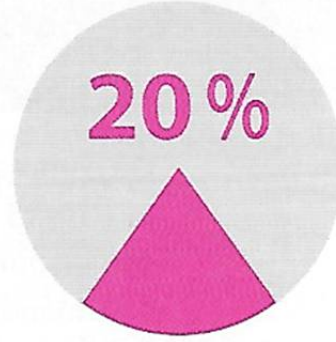
3 Les États les plus peuplés

3 - Etudier l'évolution de la population d'un continent

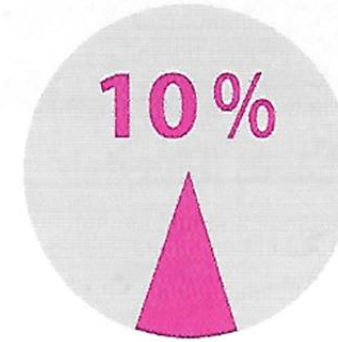
4 La part de la population européenne dans la population mondiale



au 1^{er} siècle



en 1800



en 2014

Source : INED , 2014

1- Quelle est la nature de ces documents ?

2- Comment évolue la population européenne par rapport à la population mondiale ?

3- Pouvez-vous apporter une explication ?

La croissance démographique est cependant inégale :

- Elle est très forte dans les pays d'Afrique et une partie de l'Asie où **fécondité** (le nombre d'enfants par femme) reste élevée mais où **l'espérance de vie** (= temps estimé de la vie à la naissance) augmente.
- En Amérique latine et en Asie, elle est moins forte car la fécondité diminue.
- En Europe, au Japon et en Amérique du Nord la fécondité est très basse (moins de deux enfants par femme), la population stagne ou diminue.