

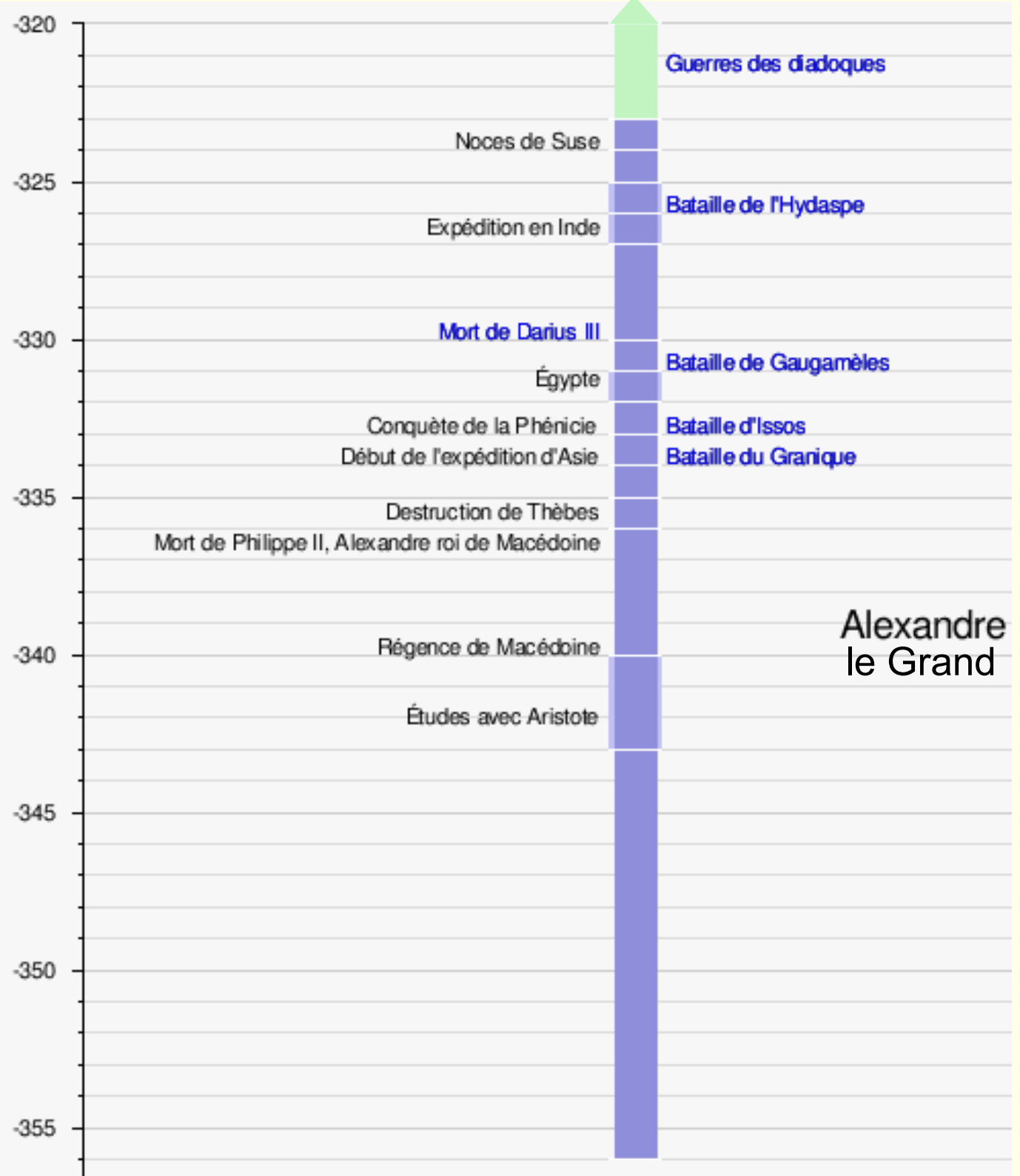
13a

Se repérer  
dans le temps

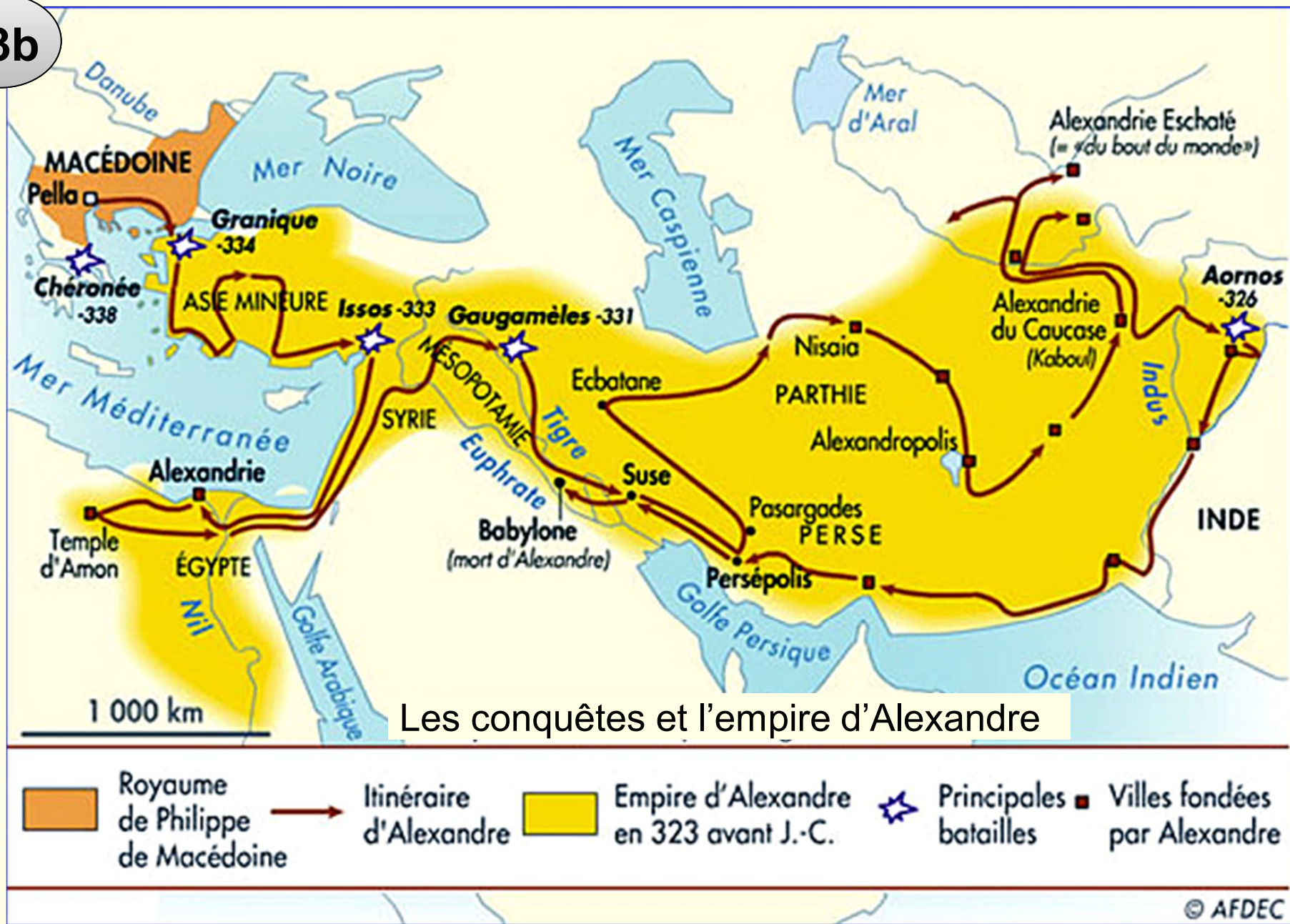
Quelle est la  
nature de ce  
document ?

Comment le lire ?

Alexandre le  
Grand (5'19 min)

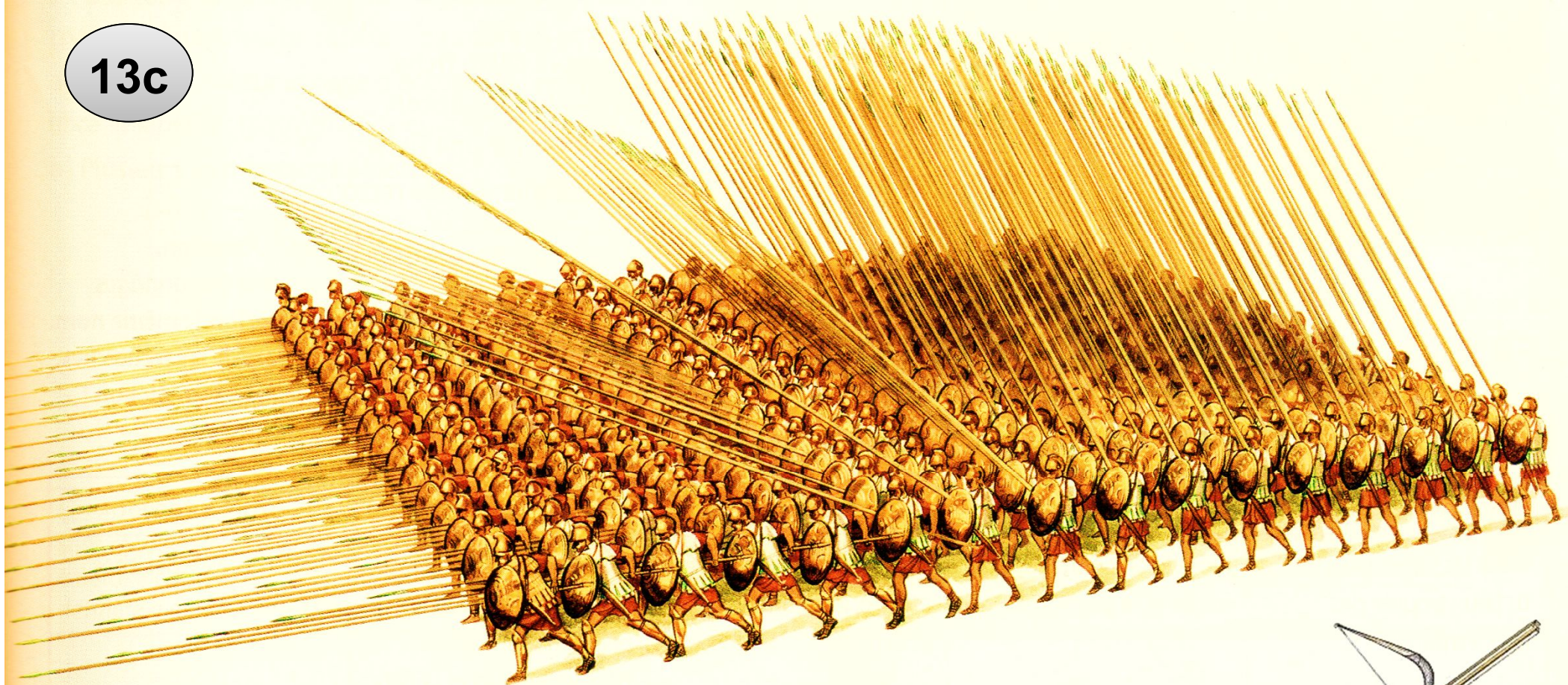


13b



Identifiez les points de départ et d'arrivée ? Combien de temps ? Qu'a-t-il fait sur son chemin ?

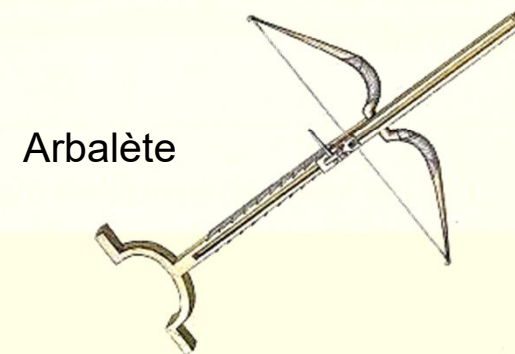
13c



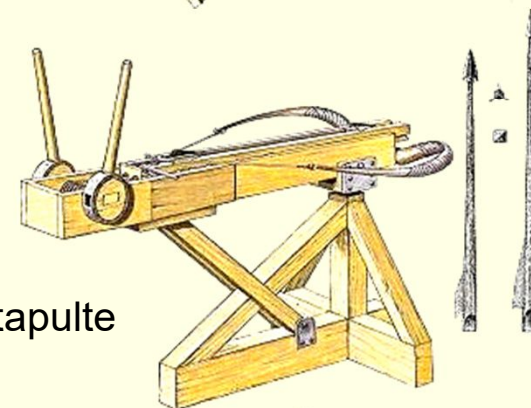
▲ **Phalange macédonienne** (reconstitution).

Les soldats pointent vers l'ennemi de lourdes lances, les sarisses, longues de 5,50 mètres.

Comment les troupes d'Alexandre ont-elles pu progresser si rapidement et efficacement ?



Arbalète



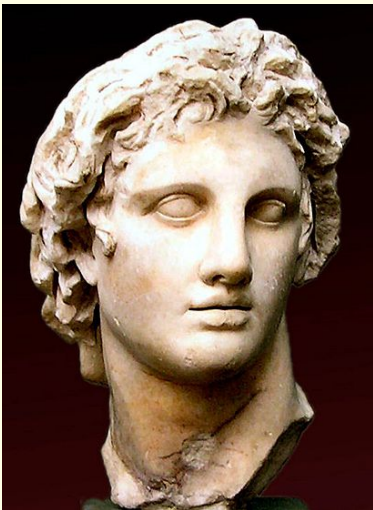
Catapulte



Zeus veut s'entretenir avec Alexandre, il demande à son administration sa fiche-tablette, afin de réviser un peu avant de le rencontrer. Mais les fonctionnaires olympiens ont perdu la fiche-tablette, ils redoutent les foudres de Zeus. Pouvez-vous les aider à la graver rapidement ?

 Archives de  
l'Olympe

Statue d'identité:



NOM: \_\_\_\_\_

Naissance en \_\_\_\_\_ à \_\_\_\_\_

Parents: \_\_\_\_\_

Taille: \_\_\_\_\_

Professions: \_\_\_\_\_

\_\_\_\_\_

Moyen de transport: \_\_\_\_\_

Famille: \_\_\_\_\_

\_\_\_\_\_

Fan de: \_\_\_\_\_ Elève de: \_\_\_\_\_

Décès en \_\_\_\_\_ à \_\_\_\_\_

Tombeau à \_\_\_\_\_

\_\_\_\_\_