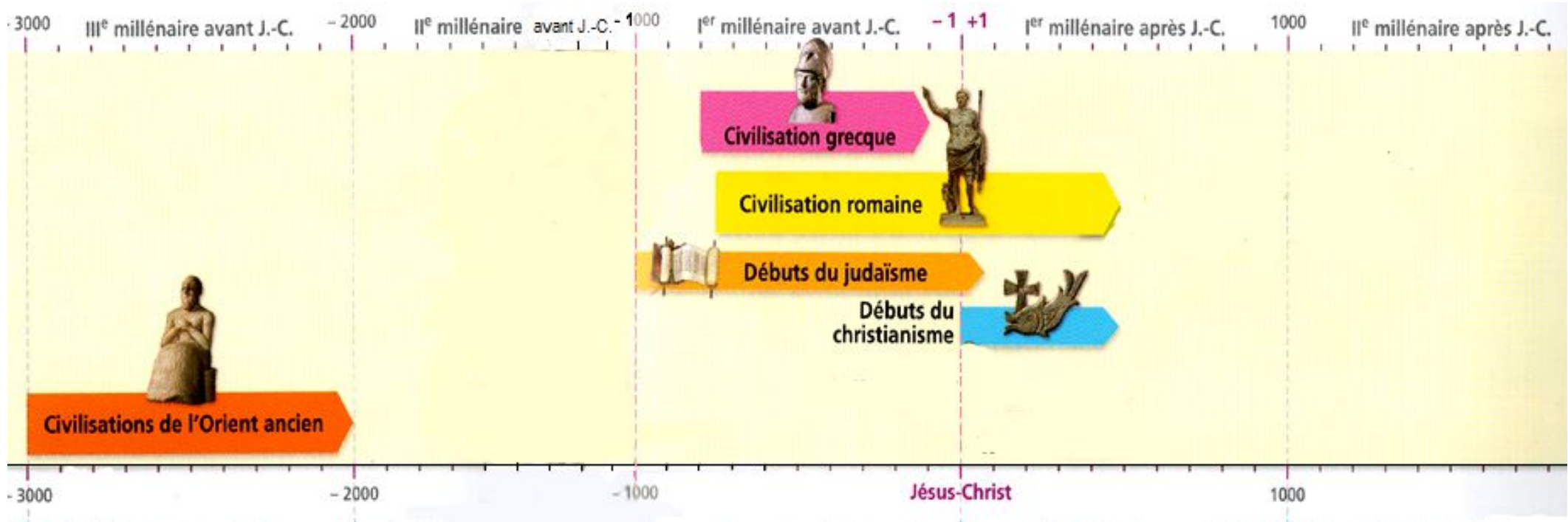


Thème 2 : Récits fondateurs, croyances et citoyenneté dans la Méditerranée du I^{er} millénaire av. J.-C.



Le deuxième thème d'histoire de l'année fait référence aux civilisations du 1^{er} millénaire avant Jésus Christ.

- Pouvez-vous situer cette période dans le temps ?
- Pouvez-vous identifier les civilisations que nous étudierons ?

Chapitre 1 : Le monde des cités grecques

HISTOIRE

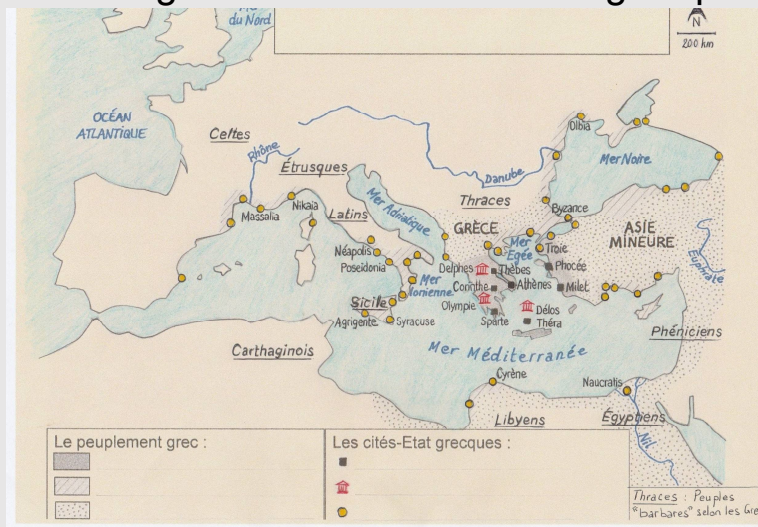
Problématique : Qu'est-ce qui fait l'unité des Grecs?

Quiz avec rabat :
Du grec dans tous ses états

1

Carte du monde grec et de la colonisation grecque

7



Livret : Récit des guerres médiques avec le schéma narratif

9



Organiser le débat sur la Pnyx à Athènes : les fiches de travail d'un prytane

11

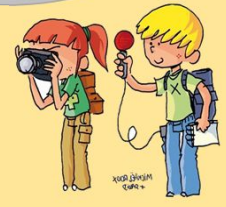


La cité grecque
Schéma à compléter

2

Interview à déplier d'Ulysse avec carte du voyage

4 et 5



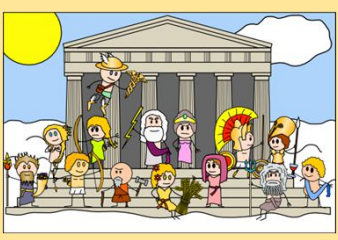
10
La panoplie de l'hoplite : tirettes



6
COCOTTE EN PAPIER HOMERE

Cartes dans leur enveloppe des dieux grecs

3



8
Le sanctuaire d'Apollon à Delphes



Carte d'identité d'Alexandre

12



1a

Etre grec ?

Utiliser ses capacités
de raisonnement et
ses connaissances



Selon vous, à partir de
quels critères sait-on que
l'on appartient au monde
grec à cette époque ?



2

Des questions aux dieux.

À Dodone,
les Grecs inscrivaient leurs questions
à Zeus sur des tablettes de plomb. Tablettes
trouvées à Dodone, *Ioannina Museum*, Grèce.

1b Etre grec ?



Le mot grec prend une majuscule lorsqu'il est nom propre qui désigne la nationalité, il prend la terminaison « que » au féminin et un « s » au pluriel quoi qu'il arrive !

QUIZ GREC

Être ----- , c'est parler le ----- .

Les ----- aiment porter des bijoux.

L'homme ----- porte un manteau sur sa tunique.

Dans leur maison -----, les ----- marchent nus pieds.

L'alphabet ----- est différent du nôtre.

Le manteau

Sur la tunique, les Grecs portent parfois un manteau appelé « himation ». C'est un grand drapeau en forme de carré ou de rectangle attaché par une **broche**.

La tunique

Chez les hommes et les femmes, la tunique en lin ou en laine est le vêtement principal. Elle est maintenue à la taille par une ceinture ou une cordelette.

Les chaussures

Les Grecs marchent pieds nus dès qu'ils sont dans leur maison. À l'extérieur, ils portent en général des sandales attachées autour des chevilles par des lacets en cuir. Les femmes ont des chaussures de formes très variées et de couleurs plus vives.

La coiffure

Les hommes portent souvent un bandeau dans leurs cheveux. Pour partir en voyage, ils se coiffent d'un chapeau de paille ou d'un bonnet de **feutre**. Les femmes se couvrent souvent la tête d'un **pan** de leur tunique.

Les accessoires

Les femmes aiment porter des colliers, des boucles d'oreilles et des bracelets au poignet ou sur le haut du bras. Lorsqu'il fait chaud, elles **s'éventent** avec une petite feuille de palmier.

